

붙임 1

갈맷길 변경 내역

1 총괄 현황

변경 전	변경 후	증감
21개 구간, 278.8km	23개 구간, 278.8km	2개 구간 증가 * 코스 및 총 거리 변동 없음

2 일부 코스 변경 내용

변경 전		변경 후		구·군
1-2	기장군청 ~ 용궁사 ~ 문탠로드 (21.4km/6시간)	① 1-2	기장군청 ~ 용궁사 ~ 송정해수욕장 (14.6km / 4시간)	기장군 해운대구
2-1	문탠로드 ~ 누리마루 ~ 민락교 (5.7km/2시간)	② 2-1	송정해수욕장 ~ 누리마루 ~ 민락교 (12.5km / 4시간)	해운대구
5-1	낙동강하굿둑 ~ 신호항 ~ 천가교 (22.0km/6시간)	③ 5-1	낙동강하굿둑 ~ 명지오션시티 ~ 신호항 (14.1km / 4시간)	강서구 사하구
5-2	천가교 ~ 지양곡 ~ 천가교 (20.1km/7시간)	④ 5-2	신호항 ~ 천가교 ~ 지양곡 (12.7km / 4시간)	강서구
		⑤ 5-3	지양곡 ~ 동선방조제 ~ 천가교 (15.3km / 5시간)	강서구
6-2	구포역 ~ 선암사 ~ 어린이대공원 (23.0km/7시간)	⑥ 6-2	구포역 ~ 운수사 ~ 주례정 (12.8km / 4시간)	북구 사상구
6-3	구포역 ~ 화명수목원 ~ 금정산성 동문 (11.3km/4시간)	⑦ 6-3	주례정 ~ 선암사 ~ 어린이대공원 (10.2km / 3시간)	사상구 부산진구
		⑧ 6-4	구포역 ~ 화명수목원 ~ 금정산성 동문 (11.3km/4시간)	북구 금정구

3 선택 코스 추가

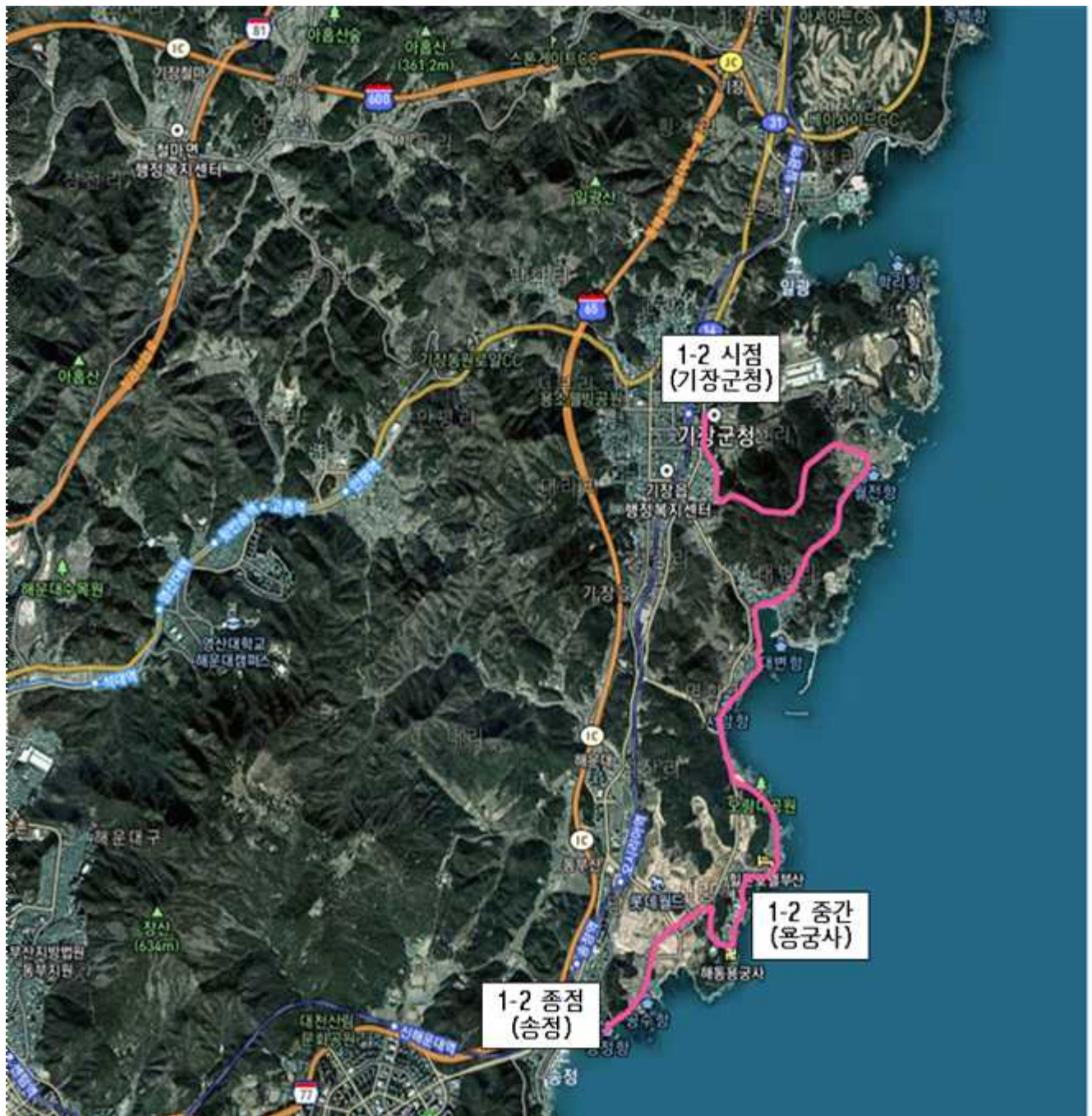
코스 (구·군)	주요지점	특징
① 3-2 (동구)	성남초교 ~ 성북 웹툰시장 ~ 차이나타운 (7.2km / 2시간)	• 성북시장 웹툰거리, 초량 이바구길
② 4-3 (사하구)	아미산 임도 ~ 장림교 데크길 ~ 장림포구 (2.7km / 40분)	• 장림포구 산책로, 강변공원
③ 6-3 (북구)	화명수목원 진입부 일원 (0.4km / 10분)	• 대천천누리길 탐방로

붙임 2

갈맷길 변경 지도

① 1-2 (기장군, 해운대구) : 코스 거리 감소(21.4km→14.6km, 감6.8km)

구 분	주 요 지 점 (거리/시간)
당 초	기장군청 ~ 용궁사 ~ 송정해수욕장 ~ 청사포 ~ 달맞이길 ~ 문탠로드 (21.4km/6시간)
변 경	기장군청 ~ 용궁사 ~ 송정해수욕장 (14.6km/4시간)



② 2-1(해운대구) : 코스 거리 증가(5.7km→12.5km, 증6.8km)

구 분	주 요 지 점 (거리/시간)
당 초	문탠로드 ~ 누리마루 ~ 민락교 (5.7km/2시간)
변 경	송정해수욕장 ~ 블루라인 ~ 누리마루 ~ 민락교 (12.5km/4시간)



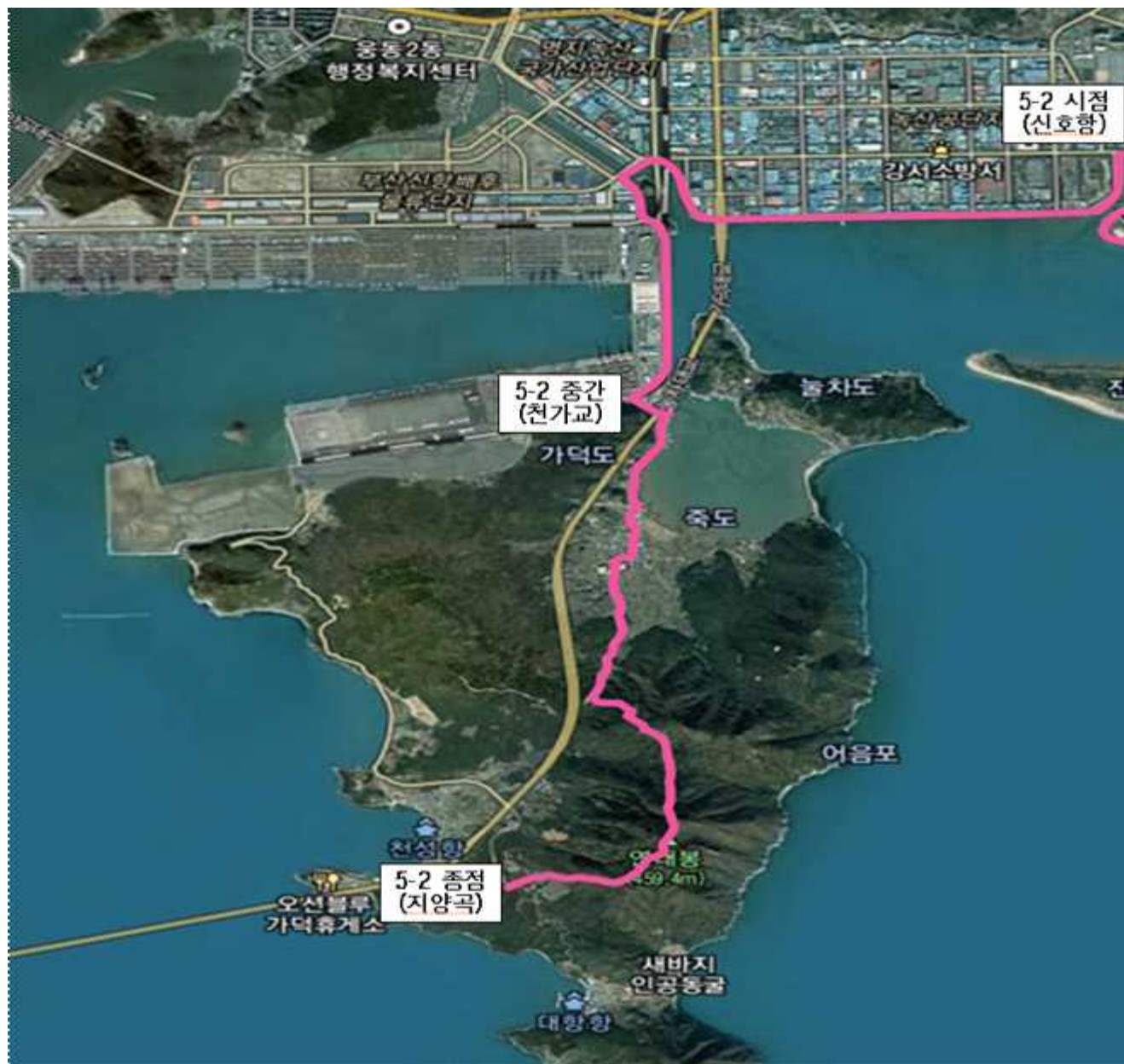
③ 5-1(사하구, 강서구) : 코스 거리 감소(22.0km→14.1km, 감7.9km)

구 분	주 요 지 점 (거리/시간)
당 초	낙동강하굿둑 ~ 명지오션시티 ~ 신호항 ~ 부산신항 ~ 천가교 (22.0km/6시간)
변 경	낙동강하굿둑 ~ 명지오션시티 ~ 신호항 (14.1km/4시간)



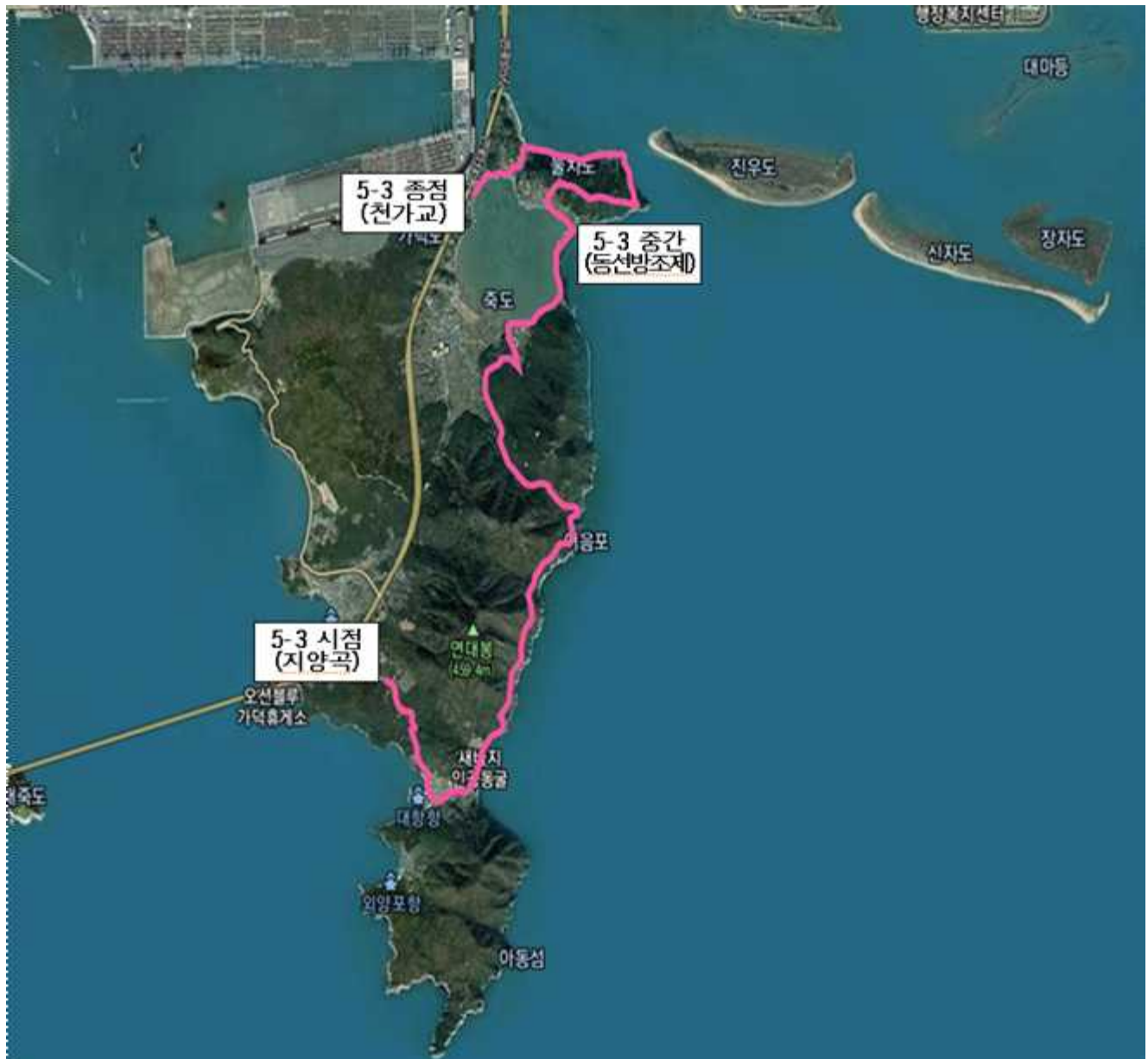
④ 5-2(강서구) : 당초 5-1구간 일부 포함하여 5-2~3 구간으로 분할 조정

구 분	주 요 지 점 (거리/시간)
당 초	천가교 ~ 연대봉 ~ 지양곡 ~ 대항어촌마을 ~ 동선방조제 ~ 천가교 (22.0km/6시간)
변 경	신호항 ~ 천가교 ~ 연대봉 ~ 지양곡 (12.7km/4시간)



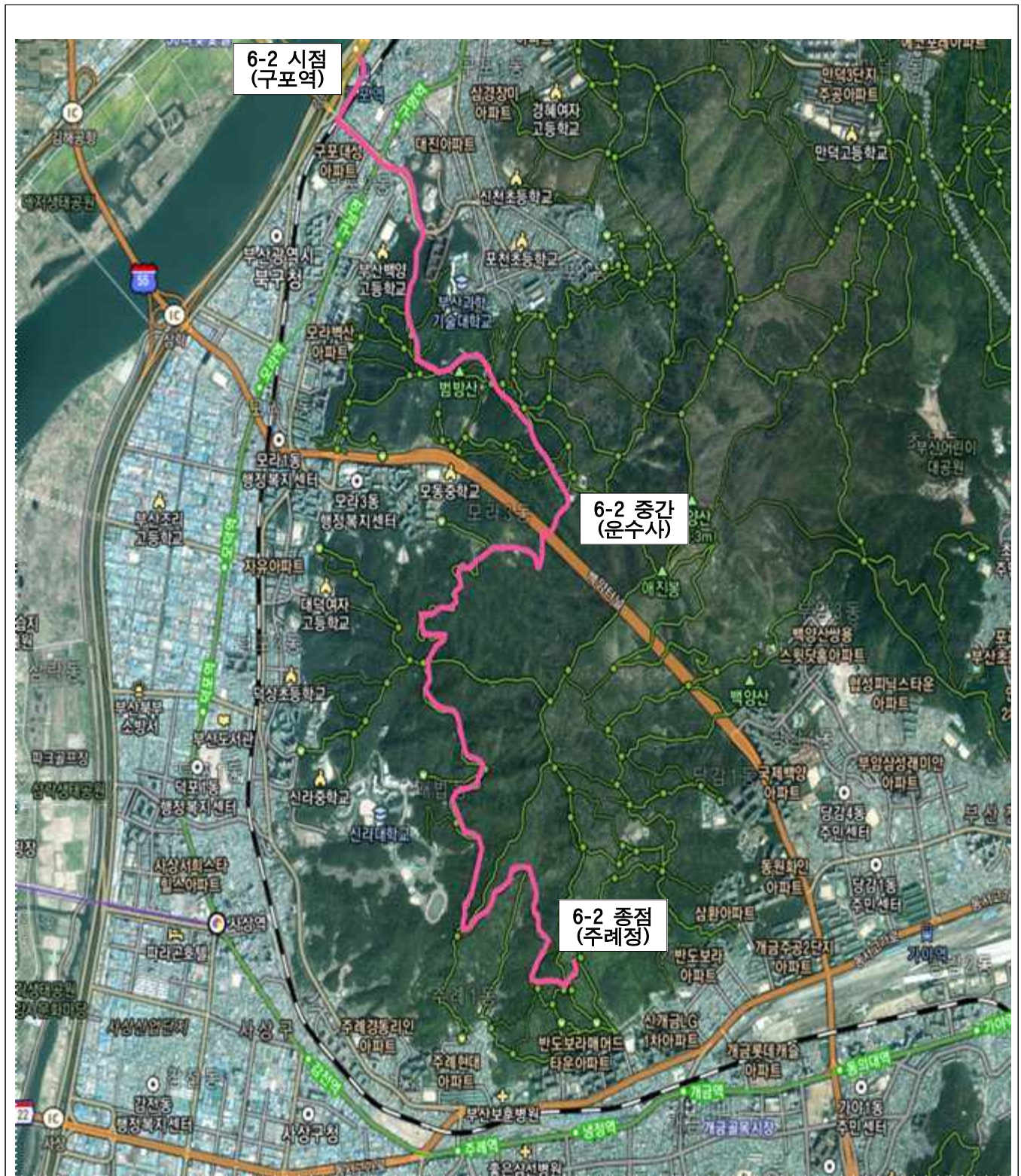
⑤ 5-3(강서구)

구 분	주 요 지 점 (거리/시간)
당 초	천가교 ~ 연대봉 ~ 지양곡 ~ 대항어촌마을 ~ 동선방조제 ~ 천가교 (22.0km/6시간)
변 경	지양곡 ~ 대항어촌마을 ~ 동선방조제 ~ 천가교 (15.3km/5시간)



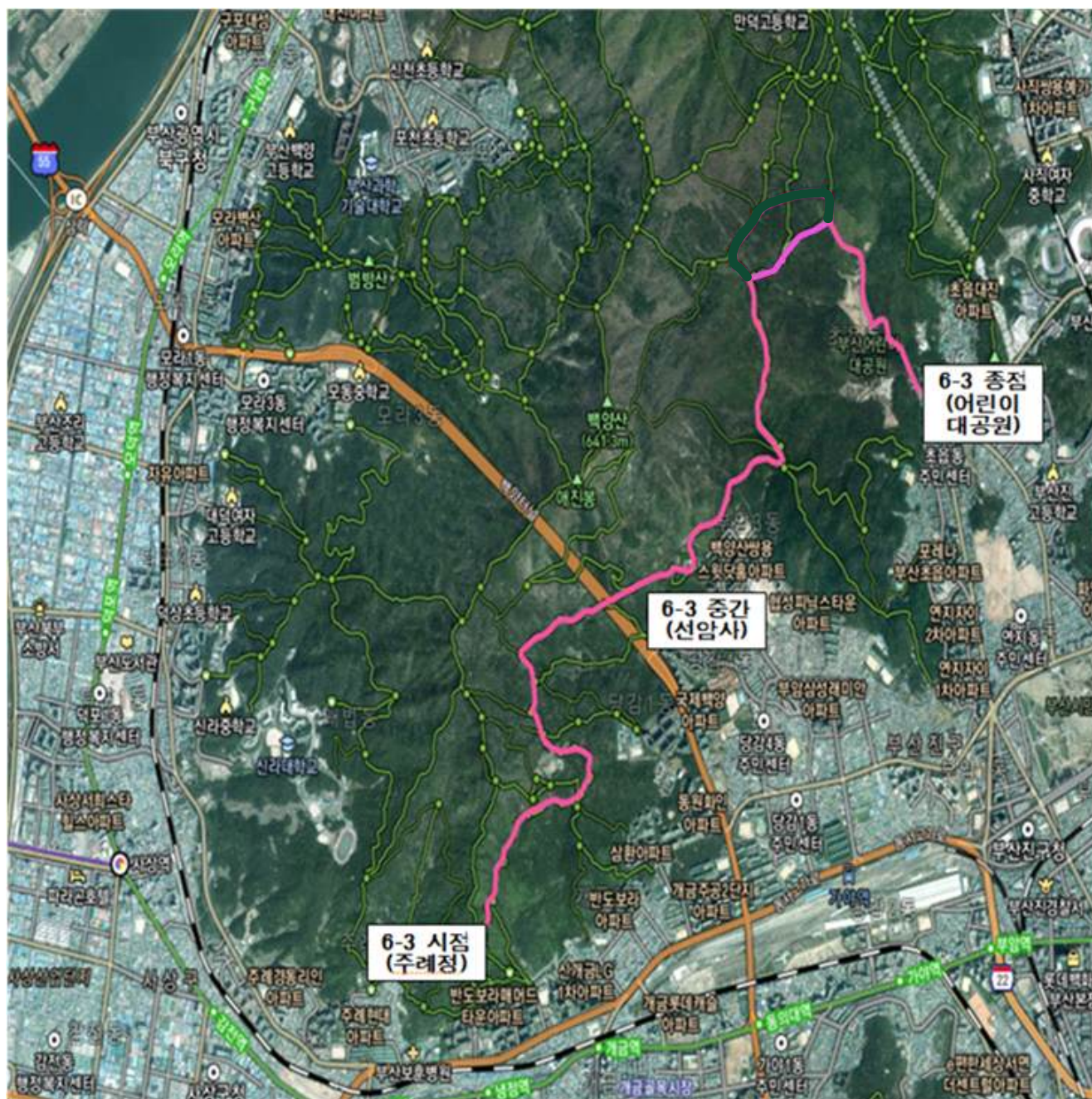
⑥ 6-2(북구,사상구) : 당초 6-2구간을 6-2~3으로 분할 조정

구 분	주 요 지 점 (거리/시간)
당 초	구포역 ~ 운수사 ~ 주례정 ~ 선암사 ~ 어린이대공원 (23.0km/7시간)
변 경	구포역 ~ 구포무장애숲길 ~ 운수사 ~ 주례정 (12.8km/4시간)



⑦ 6-3(부산진구)

구 분	주 요 지 점 (거리/시간)
당 초	구포역 ~ 운수사 ~ 주례정 ~ 선암사 ~ 어린이대공원 (23.0km/7시간)
변 경	주례정 ~ 선암사 ~ 어린이대공원 (10.2km/3시간)



⑧ 6-4(북구, 금정구) : 구간 명칭만 변경

구 분	주 요 지 점 (거리/시간)
당 초	[6-3] 구포역 ~ 화명생태공원 ~ 화명운동장 ~ 화명수목원 ~ 동문 (11.3km/4시간)
변 경	[6-4] 구포역 ~ 화명생태공원 ~ 화명운동장 ~ 화명수목원 ~ 동문 (11.3km/4시간)

