

제2회 생태 다양성 탐사

세부일정

일시

2022. 9. 3.(토) 15:30~21:00
※ 등록 15:00

장소

반송동 산51-188일원 장산습지
생태·경관 보전지역
※ 좌동 신해운대역 앞
육군 7508부대 위병소 집결 · 출발

참가대상

초등4,5,6학년생 및
동반보호자 1인, 총 100명

행사내용

생태탐사,
숲 선생님과 대화,
장산 반딧불이 관찰,
별자리여행

참가자 모집

- 모집기간 : 2022. 8. 16.(화) ~ √선착순 접수
- 신청방법 : 해운대구 홈페이지 접수 또는
이메일(thambap@korea.kr)
- 문의 : 환경위생과 (☎051-749-4381~7)

행사장 및 탐사구역



구 분		내 용	비 고
15:00~15:30	30분	탐사단 등록	등록시작, 팀배치
15:30~16:00	30분	탐사장소 이동	팀별 차량이동 (25인승)
16:00~16:10	10분	사전 교육	
16:10~17:30	80분	팀별생태탐사	
17:30~18:00	30분	휴식시간	생수, 빵 제공
18:00~18:10	10분	개회식 및 단체사진촬영	
18:10~20:30	140분	√ 숲 선생님과 대화 및 퀴즈 √ 장산 반딧불이를 찾아라 √ 장산에 별보러 와요	
20:30		귀가	위병소 도착 후 해산

※ 세부프로그램은 사정에 따라 변경될 수 있습니다.



제2회 생태 다양성 탐사

장산의 반딧불이와 친구가 되어주세요

일시 2022. 9. 3.(토) 15:30~21:00

장소 반송동 산51-188일원
장산습지 생태·경관 보전지역

※집결지 좌동 신해운대역 앞
육군 7508부대 위병소





장산습지 생태·경관 보전 지역

장산습지



상세정보

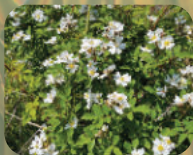
- ◎종 류 : 생태·경관보전지역
- ◎위 치 : 반송동 산51-188일원
- ◎면 적 : 36.538㎡
- ◎지정일자 : 2017. 8. 9.(부산시고시 제2017-249호)

장산 동북쪽 해발 450m 지점에 위치하고 있으며 이곳은 장산 내부에 숨겨진 습지로 이곳에는 멸종위기종인 자주땅귀개를 비롯한 희귀식물 5종 (자주땅귀개, 개묵, 끈끈이주걱, 이삭귀개, 꽃창포)이 군락을 형성하여 생육하고 있고, 1급수인 청정지역에만 서식하는 담수패류인 산골조개와 한반도 고유종 가운데 멸종위기종으로 관리 중인 설앵초 집단 군락이 발견된 부산지역 내 가장 큰 규모의 산지 습지로서 생물다양성 보전과 습지생물 보호가치가 높은 지역이다. 2017년 부산광역시 생태·경관보전지역으로 지정되었다.

2012년부터 장산반딧불이 보전 동아리의 자율적 봉사활동으로 보전·관리가 진행되고 있습니다.



장원폭포



절레꽃



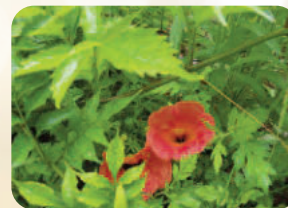
반딧불이



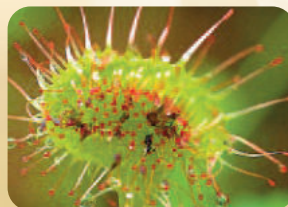
장산 반딧불이 친구들



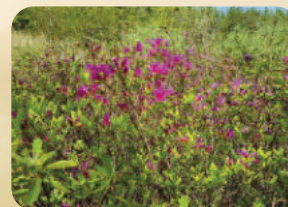
노루귀



능소화



끈끈이 주걱



철쭉



울릉도 하늘소



가재



올챙이



길앞잡이



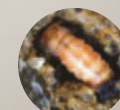
반딧불이의 한 살이



알



애벌레



번데기



성충

늦반딧불이는

몸 길이는 수컷이 약 117mm이고 암컷은 30mm 내외이다. 몸 색깔은 오렌지 빛을 띤다. 성충은 8~9월에 출현하고 100~200립의 알을 산란하며 겨울을 보낸 알은 휴면타파하여 이듬해 5월경에 부화한다. 부화한 유충은 몇 번의 탈피를 거쳐 성숙하고 한번 더 겨울을 보낸 후 그 다음해 9월에 성충으로 우화한다.



장산 별자리 여행

태양, 달, 별자리 관측

