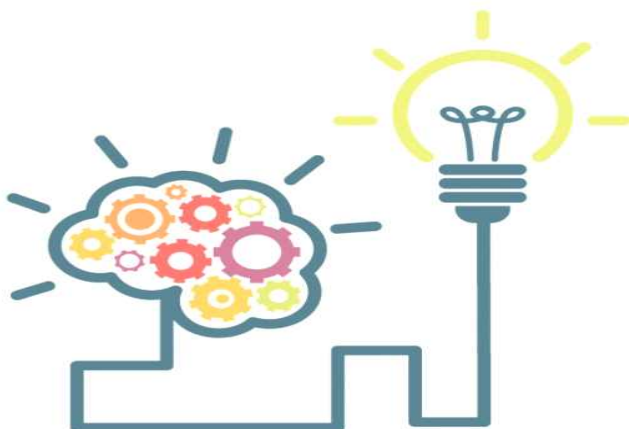




TV를 활용한 비대면 건강증진

「똑똑똑 뇌똑똑」 TV

방송 안내



○방송일정 : 2021. 10. 04.(월) ~ 11. 26.(금)

매주 월~금요일 오전 8:15분, 13:30분

○방송채널 : LG헬로비전  채널 25번

일반케이블  4번(중부산3번)

○방송내용 : 치매예방프로그램 운영

차시	송출 내용	준비물
1주차 10/4(월)~10/8(금)	전산화인지재활(Cortas-G)-집중력, 숨은그림찾기	-
2주차 10/11(월)~10/15(금)	브레인블록(종이를 활용한 숫자카드 기억게임)	종이 10장
3주차 10/18(월)~10/22(금)	신체활동-치매예방체조 활기차게 따라하기	-
4주차 10/25(월)~10/29(금)	전산화인지재활(Cortas-G)-시간·순서맞추기	-
5주차 11/1(월)~11/5(금)	음악활동-컵을 이용하여 민요에 장단 맞추기	종이컵 또는 플라스틱컵 2개
6주차 11/8(월)~11/12(금)	미술활동-밀가루반죽을 활용한 놀이	밀가루 또는 찰흙 종이컵 또는 플라스틱컵 1개
7주차 11/15(월)~11/19(금)	전산화인지재활(Cortas-G)-별찍기, 블록맞추기	-
8주차 11/22(월)~11/26(금)	브레인 블록-나무젓가락을 활용한 놀이	나무젓가락 10개



해운대구치매안심센터



051-749-0770