

1

2013. 03. 29

( )

1.

	1		
	612 ( 539-4 )		
	1 -3		
	1		有 無
	2013. 02. 27	/	10:00 12:00

2. ( )

			051) 749-4167
	2 11		

3. ( )

		-	K.S11-31-0004	
		-	-	

4.

			2012-1200001

5. :

『 』 38 2

2013. 03. 29



---

	1			
	612 ( 539-4 )			
	2635010500-1-05390004		1	
	/ ,			
(m²)	999.61	(m²)	589.37	
	(Y+ )	-		-
(m²)	411.33	-	178.04	-

2. 가

			( 50m <sup>2</sup> )			
3-10( )						

3.

(NO.)		(m <sup>2</sup> )	(m <sup>2</sup> )			(m <sup>2</sup> )
			(Y+ )	-		
1	1	198.08	-	-	77.6	77.6
2	1	228.29	197.49	-	-	197.49
3	2	227.37	188.47	-	100.44	288.91
4	3	166.59	25.37	-	-	25.37
(m <sup>2</sup> )			411.33	-	178.04	589.37

---

.

1.

2.

3.

.

1.

2.

3.

4.

.

1.

2.

3. ( )

.

#

.

. 가

. BACK DATA

1.

‘산업안전보건법 제38조의 2’, ‘석면안전관리법 제21조 건축물 석면조사’에 근거하여 해당 건축물에

2.

가. 기관석면조사

1) 건축물

– 연면적 합계가 50제곱미터 이상이면서, 그 건축물의 철거·해체하려는 부분의 면적 합계가 50제곱미터 이상인 경우

2) 주택

– 연면적 합계가 200제곱미터 이상이면서, 그 주택의 철거·해체하려는 부분의 면적 합계가 200제곱미터 이상인 경우

3) 설비

– 사용한 면적의 합이 15제곱미터 이상 또는 그 부피의 합이 1세제곱미터 이상인 경우

\* 가. 단열재, 나. 보온재, 다. 분무재, 라. 내화피복재, 마. 개스킷(Gasket), 바. 패킹(Packing),  
사. 실링(Sealing), 아. 그 밖에 가목부터 사목까지의 자재와 유사한 용도로 사용되는 자재

4) 파이프

– 길이의 합이 80미터 이상이면서, 그 파이프의 철거·해체하려는 부분의 보온재로 사용된 길이의 합이 80미터 이상인 경우

나. 일반석면조사

– 기관 석면조사 기준 미만인 경우

\*

( )

( 50m<sup>2</sup>, 200m<sup>2</sup>)

1

38 2

1) ,  $A1/B1 + A2/B2 =$

A1 : , B1 : (50m<sup>2</sup>)  
A2 : , B2 : (200m<sup>2</sup>)

2) ,  $C1/B1 + C2/B2 =$

C1 : , B1 : (50  
m<sup>2</sup>)  
C2 : , B2 : (200m<sup>2</sup>)

1  
가

3.

1) 38 2  
2) 30 3  
3) 80 4  
4) 21

1.

2009 -32 「 (EPA:  
Environmental Protection Agency) (AHERA: Asbestos Hazard Emergency  
Response Act, 40 CFR Part 763)

가 PACM( )  
Bulk Sample

2.

2009 -32 「 (EPA :  
Environmental Protection Agency), (NIOSH : National Institute for  
Occupational safety and Health) (PLM : Polarized Ana-  
lytical Microscopy ) (SM : Stereo Microscopy)  
(PACM) 1% (ACM  
: Asbestos Containing Material)

3. ( 2009 - 32 , 6 )

- ( )
- 
- 
- 
- ( )
- 
- 
- 
- (Gasket)
- ( (性狀) )

4. ( ) ( 2009 - 32 , 4 )

	100m <sup>2</sup>	3
	100m <sup>2</sup> 500m <sup>2</sup>	5
	500m <sup>2</sup>	7
	2m 1m <sup>2</sup>	1
	2m 1m <sup>2</sup>	3
	-	1

1.

1) : 2013. 02. 27

2) : 612 ( 539-4 )

3) : 1 ( 1 -3 )



4)

									가	
(PACM)	-	-		-					-	-
(ACM)	-	-		-		X	X		-	-

5) (ACM)

			(m <sup>2</sup> )
1 /1	( )/	3-4%, 14%	77.6/197.49
2	( )/	3-6%, 14%	288.91
3	( )	6%	25.37
(m <sup>2</sup> )			589.37

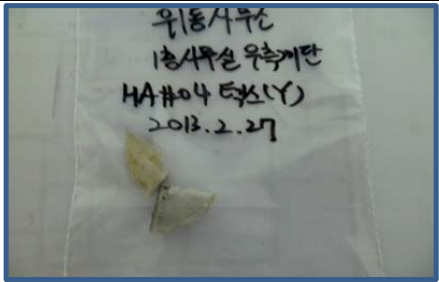
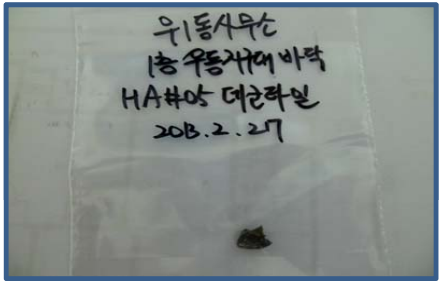
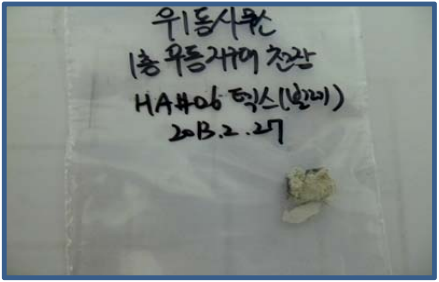


2-1.

		-CAD (m <sup>2</sup> ) -											
HA# 01		77.6	1	1	M	N	G	L	L	L	L	14%	
HA# 02	( )	155.07	1	1	M	N	G	M	M	M	M	4%	
HA# 03		-	1	1	M	N	G	L	L	L	L		

\* (S/TSI/M) - S : , TSI : , M : \* (F/N) - F : Friable( ), N : Non-Friable( )  
 \* (SD/D/G) - SD : , D : , G : \* 가 (H/M/L) - H : High, M : Medium, L : Low

## 2-2. 시료의 성상 및 분석 결과

시료 번호 (HA#)	시료종류	산출근거(m <sup>2</sup> ) -CAD활용-	균질범위	시료 수	자재 형태	비산 성	현재 상태	접근 성	진동	공기	종합	분석결과	사진
HA# 04	천장텍스 (Y)	4.08	■ 1층 사무실 우측계단 천장	1	M	N	G	M	M	M	M	백석면 4% 검출	
HA# 05	데코타일	-	■ 1층 우동지구대 바닥	1	M	N	G	L	L	L	L	석면 불검출	
HA# 06	천장텍스 (벌레)	38.34	■ 1층 우동지구대 천장	1	M	N	G	M	M	M	M	백석면 3% 검출	

\* 자재형태(S/TSI/M) - S : 표면물질, TSI : 보온재, M : 기타자재  
\* 현재상태 (SD/D/G) - SD : 심한손상, D : 일반손상, G : 상태양호

\* 비산성(F/N) - F : Friable(무른자재), N : Non-Friable(단단한 자재)  
\* 손상가능성(H/M/L) - H : High, M : Medium, L : Low

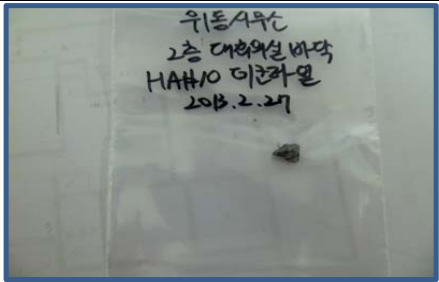
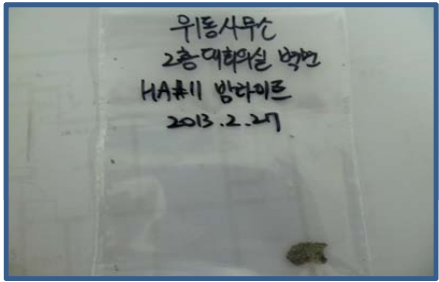
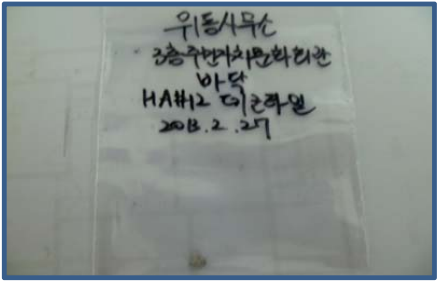
### 2-3. 시료의 성상 및 분석 결과

시료 번호 (HA#)	시료종류	산출근거(㎡) -CAD활용-	균질범위	시료 수	자재 형태	비산 성	현재 상태	접근 성	진동	공기	종합	분석결과	사진
HA# 07	밤라이트	77.6	■ 2층 일천원 행복나눔터 벽면	1	M	N	G	L	L	L	L	백석면 10% 검출	
HA# 08	천장텍스 (벌레)	188.47	■ 2층 일천원 행복나눔터 천장	1	M	N	G	M	M	M	M	백석면 6% 검출	
HA# 09	천장텍스 (벌레)	HA# 08 동일	■ 2층 대회의실, 방송실, 동장실 천 장	1	M	N	G	M	M	M	M	백석면 6% 검출	

\* 자재형태(S/TSI/M) - S : 표면물질, TSI : 보온재, M : 기타자재  
\* 현재상태 (SD/D/G) - SD : 심한손상, D : 일반손상, G : 상태양호

\* 비산성(F/N) - F : Friable(무른자재), N : Non-Friable(단단한 자재)  
\* 손상가능성(H/M/L) - H : High, M : Medium, L : Low

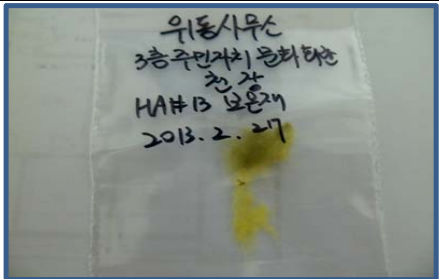
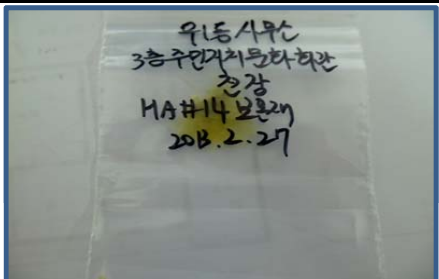

#### 2-4. 시료의 성상 및 분석 결과

시료 번호 (HA#)	시료종류	산출근거(m <sup>2</sup> ) -CAD활용-	균질범위	시료 수	자재 형태	비산 성	현재 상태	접근 성	진동	공기	종합	분석결과	사진
HA# 10	데코타일	-	■ 2층 대회의실, 방송실, 동장실 바 닥	1	M	N	G	L	L	L	L	석면 불검출	
HA# 11	방라이트	22.84	■ 2층 대회의실 내 방송실 벽면	1	M	N	G	L	L	L	L	백석면 14% 검출	
HA# 12	데코타일	-	■ 3층 주민자치 문화회관 , 문화창작실 바닥	1	M	N	G	L	L	L	L	석면 불검출	

\* 자재형태(S/TSI/M) - S : 표면물질, TSI : 보온재, M : 기타자재  
\* 현재상태 (SD/D/G) - SD : 심한손상, D : 일반손상, G : 상태양호

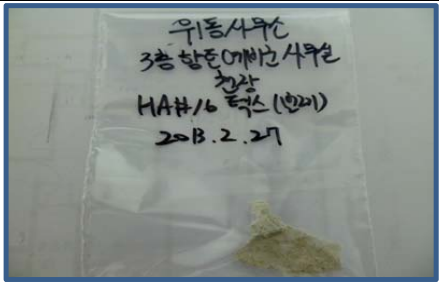
\* 비산성(F/N) - F : Friable(무른자재), N : Non-Friable(단단한 자재)  
\* 손상가능성(H/M/L) - H : High, M : Medium, L : Low

2-5.

(HA#)		-CAD (m <sup>2</sup> ) -											
HA# 13		-	3	1	M	N	G	L	L	L	L		
HA# 14		-	3	1	M	N	G	L	L	L	L		
HA# 15		-	3	1	M	N	G	L	L	L	L		

\* (S/TSI/M) - S : , TSI : , M : \* (F/N) - F : Friable( ), N : Non-Friable( )  
 \* (SD/D/G) - SD : , D : , G : \* 가 (H/M/L) - H : High, M : Medium, L : Low

2-6.

(HA#)		-CAD (m <sup>2</sup> ) -											
HA# 16	( )	25.37	3	1	M	N	G	L	L	L	L	6%	

\* (S/TSI/M) - S : , TSI : , M : \* (F/N) - F : Friable( ), N : Non-Friable( )  
 \* (SD/D/G) - SD : , D : , G : \* 가 (H/M/L) - H : High, M : Medium, L : Low

### 3-1. 관련사진 (육안조사)

☞ 천장재 / 벽면재 / 바닥재

번호	1	2	3	4
사진				
위치	지하1층 주차장	지하1층 문서고	창고	창고
자재구분	콘크리트/콘크리트/콘크리트	콘크리트/콘크리트/콘크리트	콘크리트/콘크리트+밤라이트/콘크리트	콘크리트/콘크리트+밤라이트/콘크리트
ACM	해당사항 없음	해당사항 없음	밤라이트	밤라이트
분석결과	-	-	HA#01 백석면 14%	HA#01 백석면 14%

번호	5	6	7	8
사진				
위치	창고	1층 홀	1층 화장실(남)	1층 사무실
자재구분	콘크리트/콘크리트+밤라이트/콘크리트	SMC/대리석/대리석	PVC/타일/타일	텍스/콘크리트/데코타일
ACM	밤라이트	해당사항 없음	해당사항 없음	텍스(벌레)
분석결과	HA#01 백석면 14%	-	-	HA#02 백석면 4%



3-2. ( )

/ /

	9	10	11	12
				
	1	1	1	2
	/ /	/ /	/ /	/ + /
ACM	( )	(Y)	( )	, ( )
	HA#02 4%	HA#04 4%	HA#06 3%	HA#07 10%, HA#08 6%
	13	14	15	16
				
	2	2	2	2
	:	/ + /	/ /	/ + /
ACM		, ( )	( )	( ),
	HA#07 10%	HA#07 10%, HA#08 6%	HA#09 6%	HA#09 6%, HA#11 14%



### 3-3. 관련사진 (육안조사)

☞ 천장재 / 벽면재 / 바닥재

번호	17	18	19	20
사진				
위치	2층 대회의실 내 방송실	2층 대회의실 내 방송실 벽면	2층 동장실	2층 화장실(여)
자재구분	텍스/콘크리트+밤라이트/데코타일	벽면 : 밤라이트	텍스/콘크리트/데코타일	PVC/타일/타일
ACM	텍스(벌레), 밤라이트	밤라이트	텍스(벌레)	해당사항 없음
분석결과	HA#09 백석면6%, HA#11 백석면14%	HA#11 백석면14%	HA#09 백석면6%	-

번호	21	22	23	24
사진				
위치	2층 화장실(여)	2층 우동지구대 화장실	2층 우동지구대 주방	2층 우동지구대 주방
자재구분	PVC/타일/타일	PVC/타일/타일	PVC/타일/장판	PVC/타일/장판
ACM	해당사항 없음	해당사항 없음	해당사항 없음	해당사항 없음
분석결과	-	-	-	-

### 3-4. 관련사진 (육안조사)

☞ 천장재 / 벽면재 / 바닥재

번호	25	26	27	28
사진				
위치	2층 우동지구대 거실	2층 우동지구대 의경숙직실	3층 주민자치 문화마당	3층 문화창작실
자재구분	석고/콘크리트/장판	석고/콘크리트/장판	석고+보온재+합판/석고+목재/데코타일	석고/석고/데코타일
ACM	해당사항 없음	해당사항 없음	해당사항 없음	해당사항 없음
분석결과	-	-	-	-

번호	29	30	31	32
사진				
위치	3층 향토예비군 사무실	3층 우동지구대 화장실	3층 우동지구대 방	3층 우동지구대 복도
자재구분	텍스/콘크리트/대리석	PVC/타일/타일	석고/콘크리트/장판	석고/콘크리트/장판
ACM	텍스(벌레)	해당사항 없음	해당사항 없음	해당사항 없음
분석결과	HA#16 백석면6%	-	-	-

3-5. 관련사진 (육안조사)

☞ 천장재 / 벽면재 / 바닥재

번호	33	34	35	36
사진				
위치	3층 우동지구대 소장실	옥상층 물탱크실	옥상층	옥상층 지붕
자재구분	석고/콘크리트/장판	판넬/콘크리트/콘크리트	벽면 : 콘크리트, 바닥 : 콘크리트	함석
ACM	해당사항 없음	해당사항 없음	해당사항 없음	해당사항 없음
분석결과	-	-	-	-

번호	37	38	39	40
사진				
위치	지하1층 창고 벽면 시료채취	1층 사무실 천장 시료채취	1층 사무실 바닥 시료채취	1층 사무실 우측계단 천장 시료채취
자재구분	방라이트	텍스(벌레)	데코타일	텍스(Y)
ACM	방라이트	텍스(벌레)	해당사항 없음	텍스(Y)
분석결과	HA#01 백석면 14%	HA#02 백석면 4%	-	HA#04 백석면 4%



### 3-6. 관련사진 (육안조사)

☞ 천장재 / 벽면재 / 바닥재

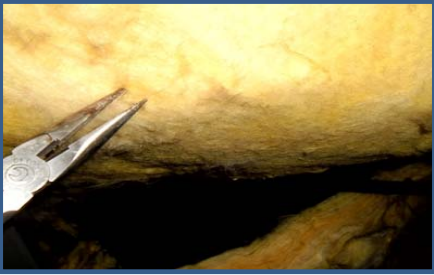

번호	41	42	43	44
사진				
위치	1층 우동지구대 바닥 시료채취	1층 우동지구대 천장 시료채취	2층 일천원 행복나눔터 벽면 시료채취	2층 일천원 행복나눔터 천장 시료채취
자재구분	데코타일	텍스(벌레)	방라이트	텍스(벌레)
ACM	해당사항 없음	텍스(벌레)	방라이트	텍스(벌레)
분석결과	-	HA#06 백석면3%	HA#07 백석면10%	HA#08 백석면6%

번호	45	46	47	48
사진				
위치	2층 대회의실 천장 시료채취	2층 대회의실 바닥 시료채취	2층 대회의실 내 방송실 벽면시료채취	3층 주민자치문화회관 바닥 시료채취
자재구분	텍스(벌레)	데코타일	방라이트	데코타일
ACM	텍스(벌레)	해당사항 없음	방라이트	해당사항 없음
분석결과	HA#09 백석면6%	-	HA#11 백석면14%	-

### 3-7. 관련사진 (육안조사)

☞ 천장재 / 벽면재 / 바닥재

번호	49	50		
사진				
위치	3층 주민자치문화회관 천장 시료채취	3층 향토예비군사무실 천장 시료채취		
자재구분	보온재	텍스(벌레)		
ACM	해당사항 없음	텍스(벌레)		
분석결과	-	HA#16 백석면6%		

번호				
사진				
위치				
자재구분				
PACM				
분석결과				

1.

1) 1, PACM( ) ( /Y)), ( ), , ( ) .

2) (Y, ), , 3-6%, 10-14% , 99% .

3) 50m<sup>2</sup> 33 가 6 .

2.

10 30 , , .

	가 가
	, ,
	(pleural plaques), (pleural thickening), (pleural effusion)

.

붙임.

1. 612 ( 539-4 ), 1

# III 석면지도.1

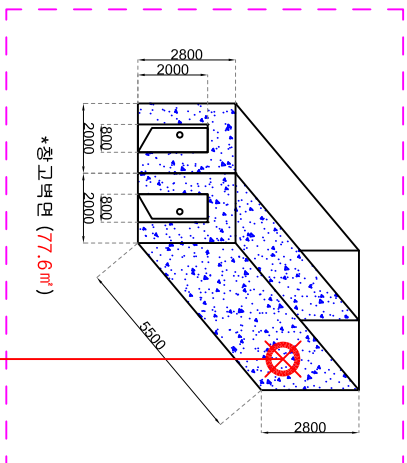
(해운대로 612)

(지하1층)

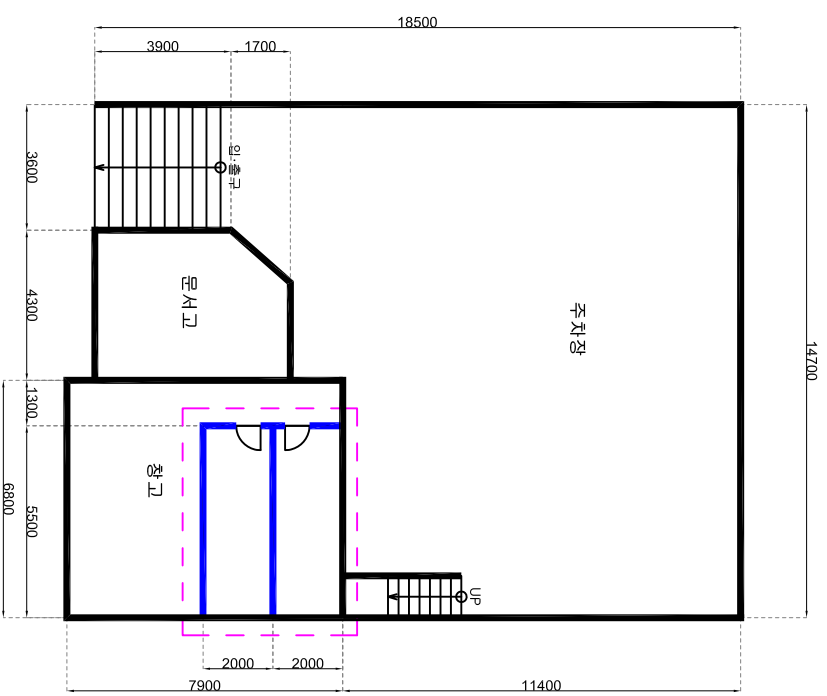
## III 범례 III

석면 함유 시료	<div> <div>시료번호</div> <div>건축자재</div> <div>석면종류</div> <div>(함유량)</div> </div>
비석면 시료	<div> <div>시료번호</div> <div>건축 위치 지재</div> </div>

	지붕재		지붕재
	벽칠재		천장재
	내화피복재		칸막이
	배관재		보온재
	기타		비석면



\*창고벽면 (77.6㎡)



III 단위 [mm]

시료번호	시료채취 위치	건축자재	동일물질 구역 위치	면적(㎡)	석면종류	석면 함유량(%)	위해성 평가점수	위해성 등급	관 리 방 안
HA01	벽면	발라이트	창고	77.6㎡	백석면	14%	4	낮음	<ul style="list-style-type: none"> <li>*정기공사: 배선공사등 건축물 유지보수 공사시 석면함유설비 또는 자재가 훼손되어 석면이 비산되지 않도록 작업수행</li> <li>*작업중유: 건축자재 또는 설비에 대한 지속적인 유지관리</li> <li>*작업중유: 건축자재 또는 설비가 손상되었을 경우 즉시보수</li> <li>*석면함유 건축자재를 인위적으로 손상시키지 않도록 함</li> <li>*석면함유 건축자재 또는 설비의 취급 및 사용으로 인해 분진이 발생될 경우 흡입보호구 착용</li> </ul>

\* 세부사항은 BACK DATA를 참조 바랍니다.

건축물명	우1동주민센터
조사위치	지하1층
도면번호	DAON2013-0227-1
조사일자	2013.02.27
조사자	이영민
조사기관	<div> <div> <div>노동부지정 석면조사기관</div> <div>DAON Environmental Research Institute</div> </div> <div>다온환경연구소(주)</div> </div>



# III 석면지도.2

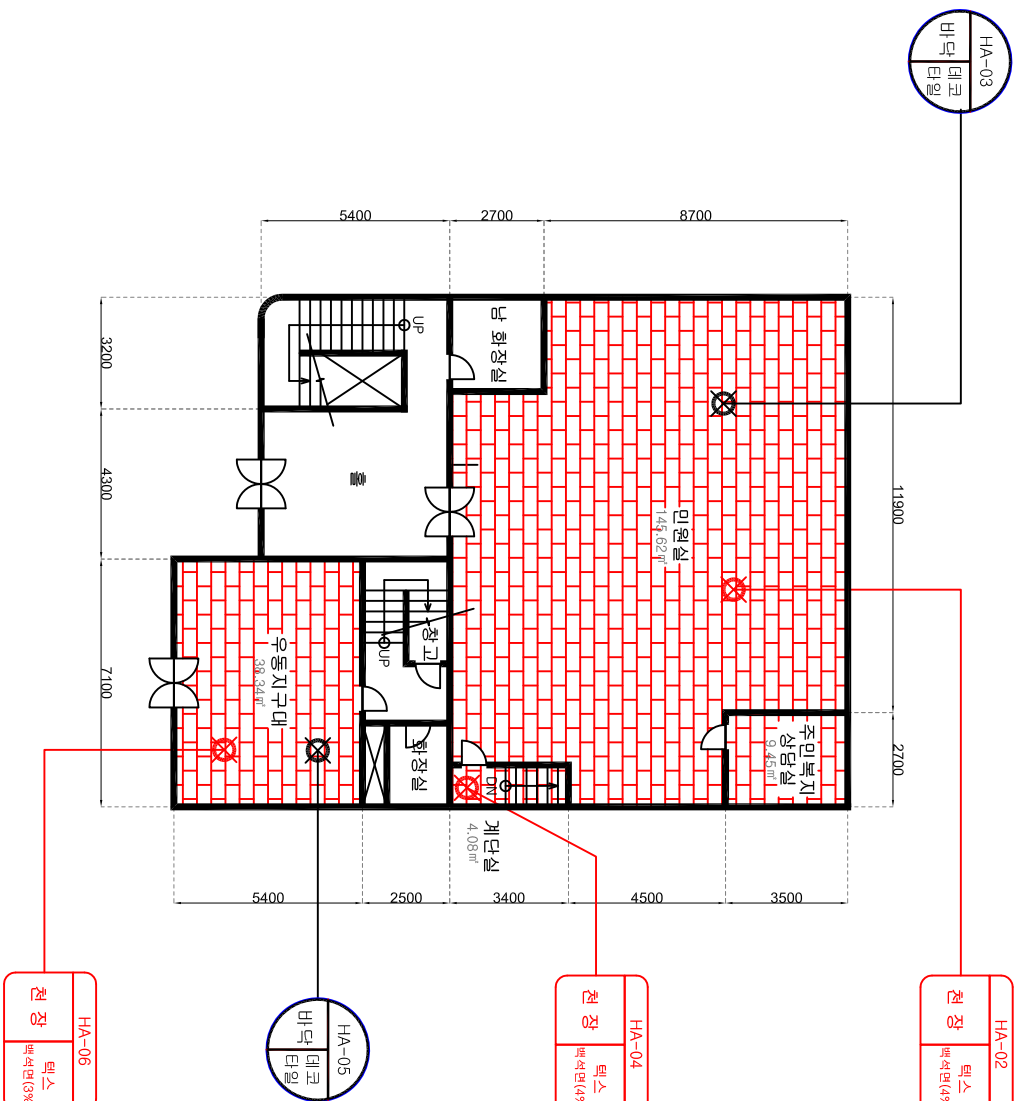
(해운대로 612)

(1층)

# III 범례

석면 함유 시료	시료번호 시료 건축 위치 지체
시료 건축 위치 (함유량)	

지붕재	지붕재
벽체재	천장재
내화피복재	칸막이
배관재	보온재
기타	비석면

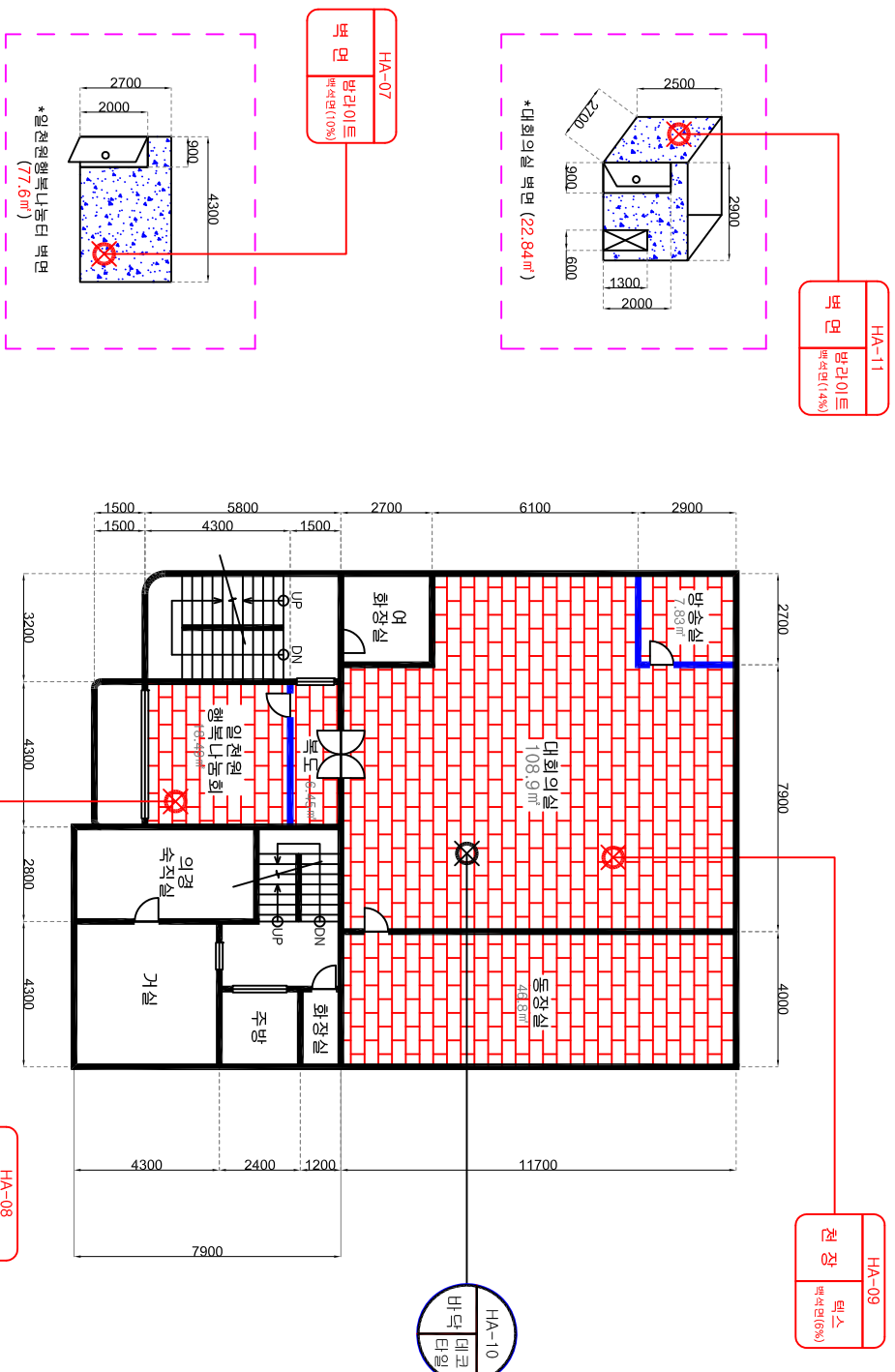


III 단위 [mm]

시료번호	시료채취 위치	건축자재	동일물질 구역 위치	면적(㎡)	석면종류	석면 함유량(%)	위해성 평가점수	위해성 등급	관 리 방 안
HA02	천장	텍스 (벨레)	민원실, 주민복지상담실	155.07㎡	백석면	4%	-	낮음	*정기공사 배선공사등 건축물 유지보수 공사시 석면함유설비 또는 자재가 훼손되어 석면이 비산되지 않도록 작업수행 *석면함유 건축자재 또는 설비에 대한 계획적인 유지관리 *석면함유 건축자재 또는 설비가 손상되었을 경우 즉시보수 *석면함유 건축자재를 인위적으로 손상시키지 않도록 함 *석면함유 건축자재 또는 설비의 취급 및 사용으로 인해 분진이 발생될 경우 흡입보호구 착용
HA04	천장	텍스 (Y)	계단실	4.08㎡	백석면	4%	-	낮음	
HA06	천장 (벨레)	텍스	우동지구대	38.34㎡	백석면	3%	-	낮음	

\* 세부사항은 BACK DATA를 참조 바랍니다.

건축물명	우1동주민센터
조사위치	1층
도면번호	DAON2013-0227-2
조사일자	2013.02.27
조사자	이영민
조사기관	노동부지정 석면조사기관 다온환경연구소(주) DAON Environment Research Institute



III 단위 [mm]

시료번호	시료채취 위치	건축자재	동일물질 구역 위치	면적(㎡)	석면종류	석면 함유량(%)	위해성 평가점수	위해성 등급	관 리 방 안
HA07	벽면	방라이트	일천원행복나눔터	77.6㎡	백석면	10%	3-9	낮음	*전기공사,배선공사등 건축물 유지보수 공사로 석면함유설비 또는 기재가 훼손되어 석면이 비산되지 않도록 작업수행 *석면함유 건축자재 또는 설비에 대한 지속적인 유지관리 *석면함유 건축자재 또는 설비가 손상되었을 경우 즉시보수 *석면함유 건축자재를 인위적으로 손상시키지 않도록 함 *석면함유 건축자재 또는 설비의 취급 및 사용으로 인해 분진이 발생될 경우 호흡보호구 착용
HA08,09	천장 (별리)	텍스 (별리)	대회의실, 일천원행복나눔터, 방송실, 동장실, 복도	188.47㎡	백석면	6%	3-9	낮음	
HA11	벽면	방라이트	대회의실	22.84㎡	백석면	14%	3-9	낮음	

\* 세부사항은 BACK DATA를 참조 바랍니다.

시료번호  
시료  
건축자재  
석면종류  
(함유량)

비석면 시료  
시료번호  
시료  
건축자재  
위치  
지재

지붕재  
벽체재  
천장재  
칸막이  
배관재  
보온재  
기타  
비석면

건축물명  
우1동주민센터

조사위치  
2층

도면번호  
DAON2013-0227-3

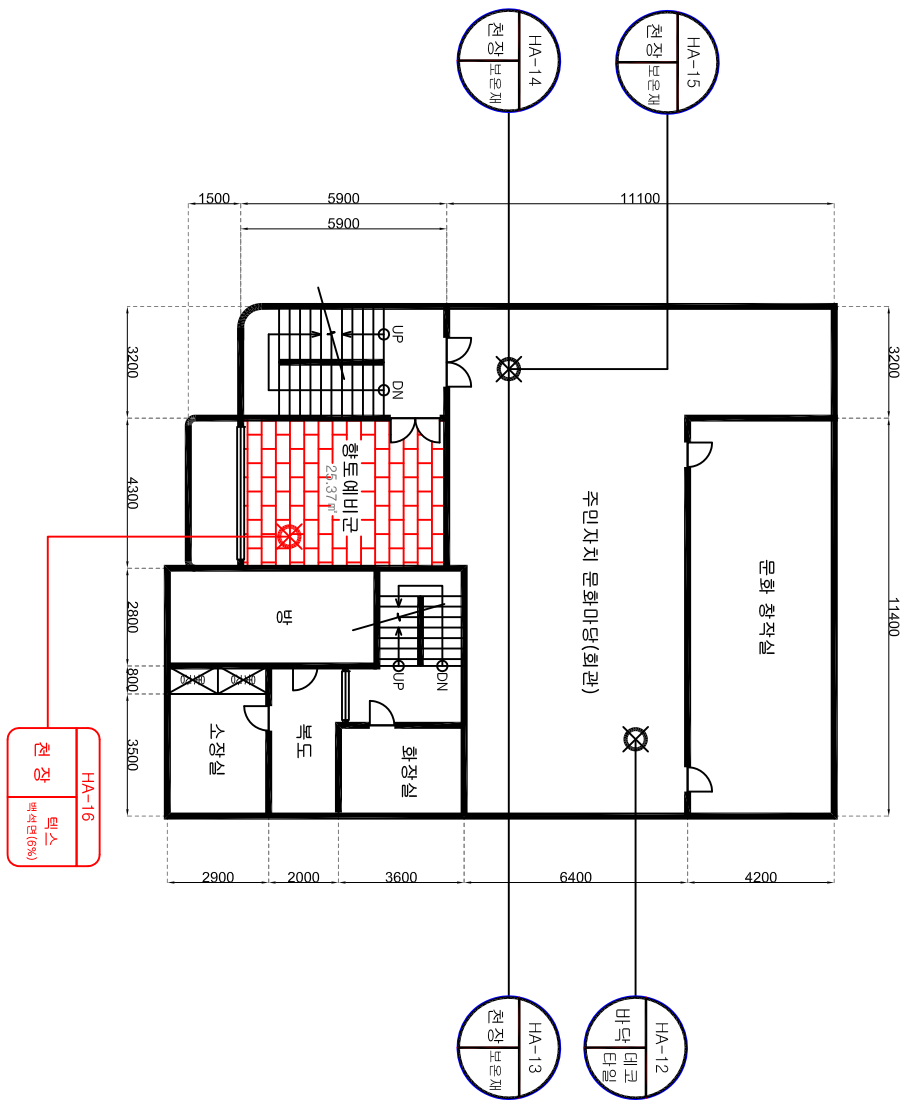
조사일자  
2013.02.27

조사자  
이영민

조사기관  
노동부직업 석면조사기관  
대한환경연구소(주)  
Daehan Environmental Research Institute

석면 함유 시료	시료번호 시료 건축 위치
시료 건축 위치 (함유량)	시료번호 시료 건축 위치
비석면 시료	시료번호 시료 건축 위치

지붕재	지붕재
벽체재	천장재
내화피복재	칸막이
배관재	보온재
기타	비석면



III 단위 [mm]

시료번호	시료채취 위치	건축자재	동일물질 구역 위치	면적(m <sup>2</sup> )	석면종류	석면 함유량(%)	위해성 평가점수	위해성 등급	관 리 방 안
HA16	천장 (별대)	텍스 (별대)	향도예비군사무실	25.37㎡	백석면	6%	9	낮음	<ul style="list-style-type: none"> <li>*전기공사 배선공사등 건축물 유지보수 공사시 석면함유설비 또는 자재가 훼손되어 석면이 비산되지 않도록 작업수행</li> <li>*석면함유 건축자재 또는 설비에 대한 계획적인 유지관리</li> <li>*석면함유 건축자재 또는 설비가 손상되었을 경우 즉시보수</li> <li>*석면함유 건축자재를 인위적으로 손상시키지 않도록 함</li> <li>*석면함유 건축자재 또는 설비의 취급 및 사용으로 인해 분진이 발생될 경우 흡입보호구 착용</li> </ul>

\* 세부사항은 BACK DATA를 참조 바랍니다.

건축물명	우1동주민센터
조사위치	3층
도면번호	DAON2013-0227-4
조사일자	2013.02.27
조 사 자	이 영 민
조사기관	<div> <div> <div></div> <div> <div>노동부지정 석면조사기관</div> <div>DAON Environmental Research Institute</div> </div> </div> </div>



. 가

붙임.

1. 612 ( 539-4 ), 1

\* 가 1 ( 1 )

			가			가			가		가				
1		1	1	1	1	0	1	0	0	0	0	0	0	4	
2	( )	1	1	1	1	0	0	0	1	0	2	2	2	10	
3	( )	1	1	1	1	0	0	0	1	0	1	2	2	9	
4	(Y)	1	1	1	1	0	0	0	1	0	0	0	0	4	
5	( )	1	1	1	1	0	0	0	1	0	1	2	2	9	
6		2	1	1	1	0	0	0	0	0	1	1	1	6	
7	( )	2	1	1	1	0	0	0	1	0	1	1	1	7	
8	( )	2	1	1	1	0	0	0	1	0	0	0	0	4	

### iii. Back data

붙임.

1. 부산시 해운대구 해운대해변로 104 (우동 1404-2번지), 우1동자치센터

# 고형시료 석면 분석 결과서

Polarized Light Microscopy(PLM)Performed by NIOSH Method 9002, issue 2

1. 공 사 명 : 우1동사무소 석면조사
2. 소 재 지 : 부산시 해운대구 우동 해운대로 612 (539-4번지)
3. 조 사 일 : 2013. 02. 27
4. 분 석 일 : 2013. 02. 27

(1/2)

\* Analyst : 최 희 준



시료번호	채취장소	외관	섬유상 물질	비섬유상 물질	석면종류	석면 함유량(%)	비 고
HA01	지하1층 창고 벽면	방라이트	셀룰로오즈 및 기타섬유	방해석 및 석영	백석면	14%	
HA02	1층 사무실 천장	텍스(벌레)	셀룰로오즈 및 기타섬유	방해석 및 석고	백석면	4%	
HA03	1층 사무실 바닥	데코타일	-	비닐 및 기타물질	불검출	-	
HA04	1층 사무실 우측계단 천장	텍스(Y)	셀룰로오즈 및 기타섬유	방해석 및 석고	백석면	4%	
HA05	1층 우동지구대 바닥	데코타일	-	비닐 및 기타물질	불검출	-	
HA06	1층 우동지구대 천장	텍스(벌레)	셀룰로오즈 및 기타섬유	방해석 및 석고	백석면	3%	
HA07	2층 우1동 일천원행복나눔터 벽면	방라이트	셀룰로오즈 및 기타섬유	방해석 및 석영	백석면	10%	
HA08	2층 우1동 일천원행복나눔터 천장	텍스(벌레)	셀룰로오즈 및 기타섬유	방해석 및 석고	백석면	6%	
HA09	2층 대회의실 천장	텍스(벌레)	셀룰로오즈 및 기타섬유	방해석 및 석고	백석면	6%	
HA10	2층 대회의실 바닥	데코타일	-	비닐 및 기타물질	불검출	-	
HA11	2층 대회의실 벽면	방라이트	셀룰로오즈 및 기타섬유	방해석 및 석영	백석면	14%	
HA12	3층주민자치문화회관 바닥	데코타일	-	비닐 및 기타물질	불검출	-	

\* 편광현미경(PLM)은 석면이 함유되어 있는 시료 중 아주 적은량의 석면을 발견하지 못 할 수 있으며 1%미만으로 보고된 시료의 경우 투과전자현미경(TEM)을 권장하고 있습니다.

다 온 환 경 연 구 소 (주)





# 고형시료 석면 분석 결과서

Polarized Light Microscopy(PLM)Performed by NIOSH Method 9002, issue 2

1. 공 사 명 : 우1동사무소 석면조사
2. 소 재 지 : 부산시 해운대구 우동 해운대로 612 (539-4번지)
3. 조 사 일 : 2013. 02. 27
4. 분 석 일 : 2013. 02. 27

(2/2)

\* Analyst : 최 희 준



시료번호	채취장소	외관	섬유상 물질	비섬유상 물질	석면종류	석면 함유량(%)	비 고
HA13	3층주민자치문화회관 천장	보온재	유리섬유	-	불검출	-	
HA14	3층주민자치문화회관 천장	보온재	유리섬유	-	불검출	-	
HA15	3층주민자치문화회관 천장	보온재	유리섬유	-	불검출	-	
HA16	3층 향토예비군사무실 천장	텍스(벌레)	셀룰로오즈 및 기타섬유	방해석 및 석고	백석면	6%	

\* 편광현미경(PLM)은 석면이 함유되어 있는 시료 중 아주 적은량의 석면을 발견하지 못 할 수 있으며 1%미만으로 보고된 시료의 경우 투과전자현미경(TEM)을 권장하고 있습니다.

다 온 환 경 연 구 소 (주)

